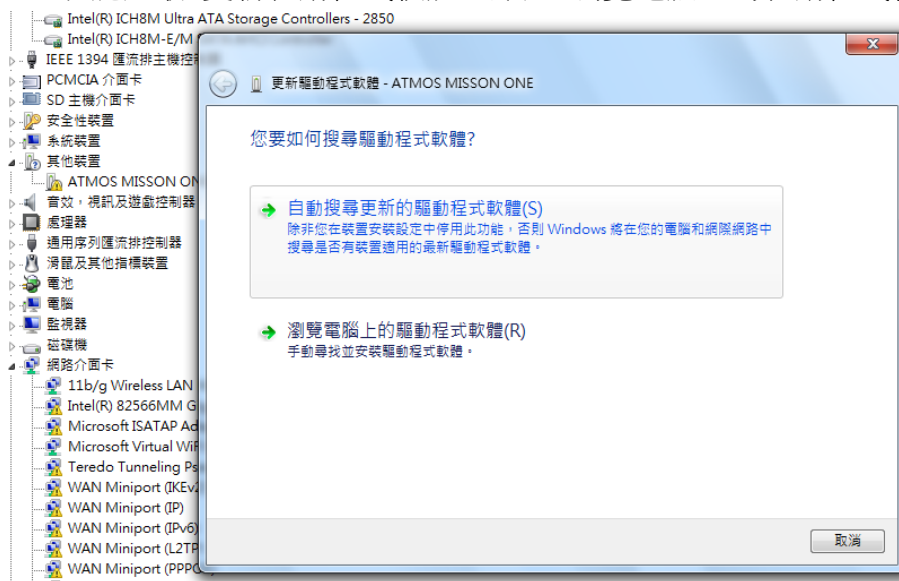


在 Windows 7/8 上安裝 ATMOS Mission One 驅動程式

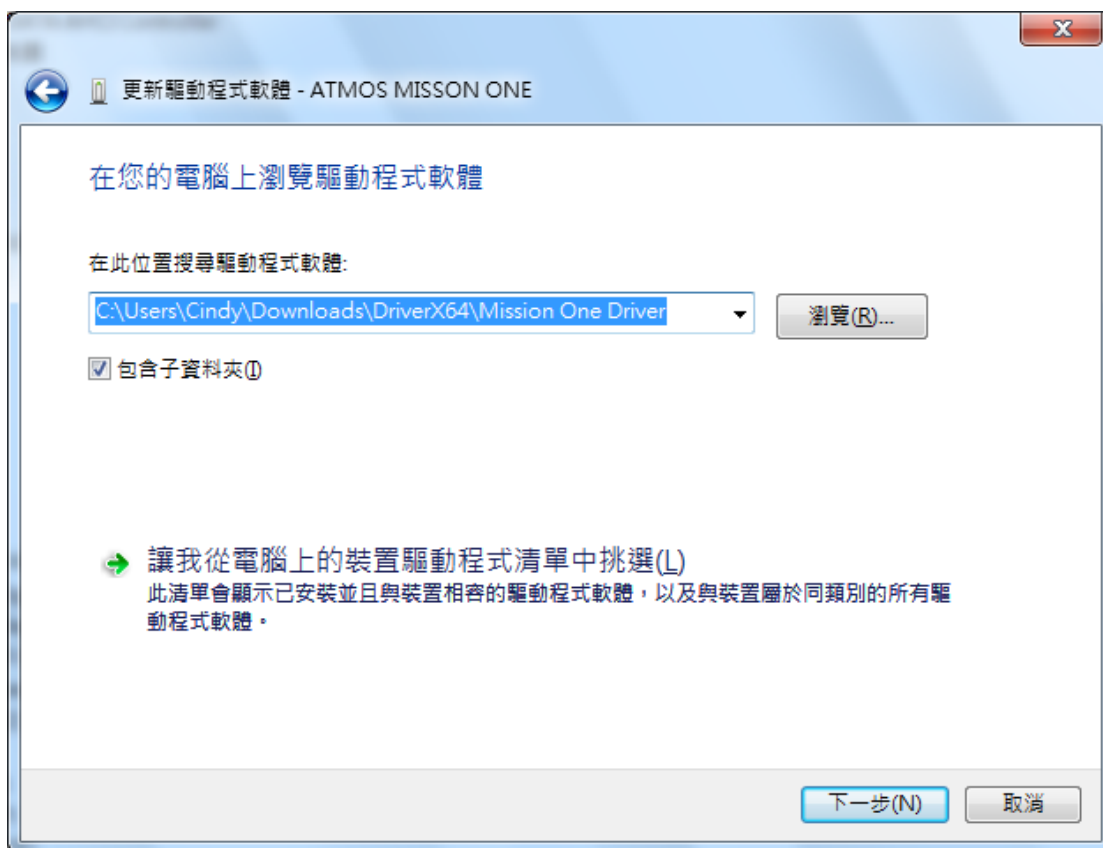
1. 將下載的壓縮檔解壓縮。
2. 進入裝置管理員



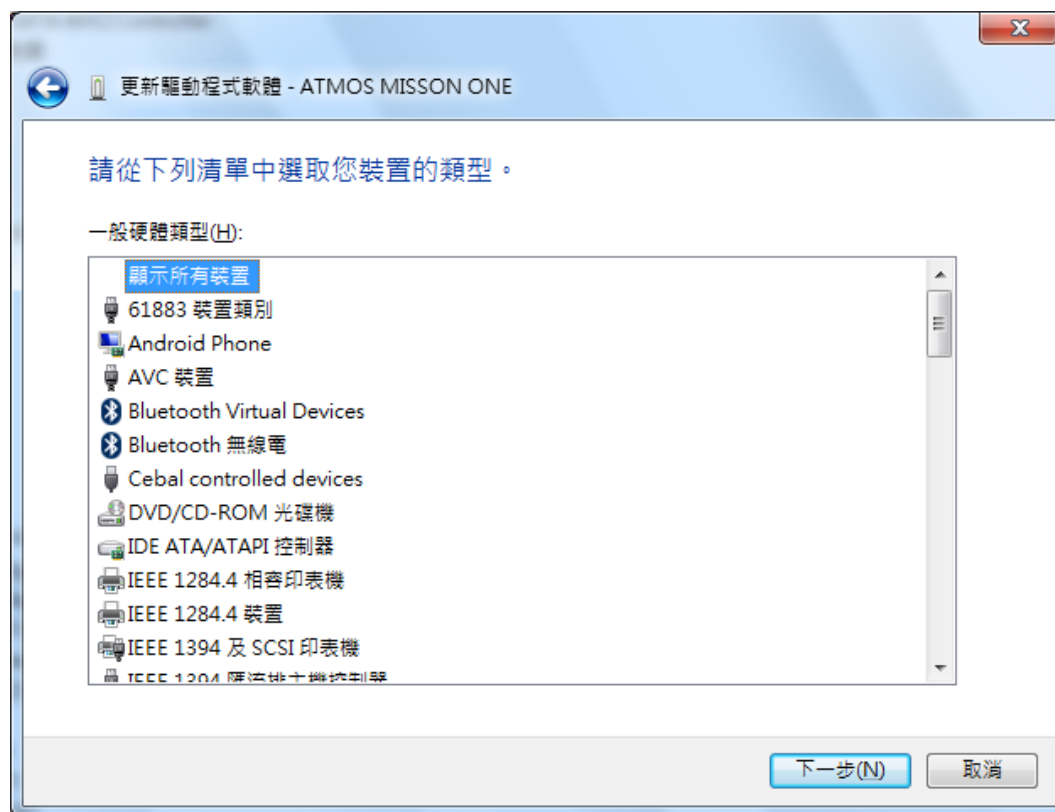
3. 右鍵選取 更新驅動程式軟體，點選 瀏覽電腦上的驅動程式軟體(R)



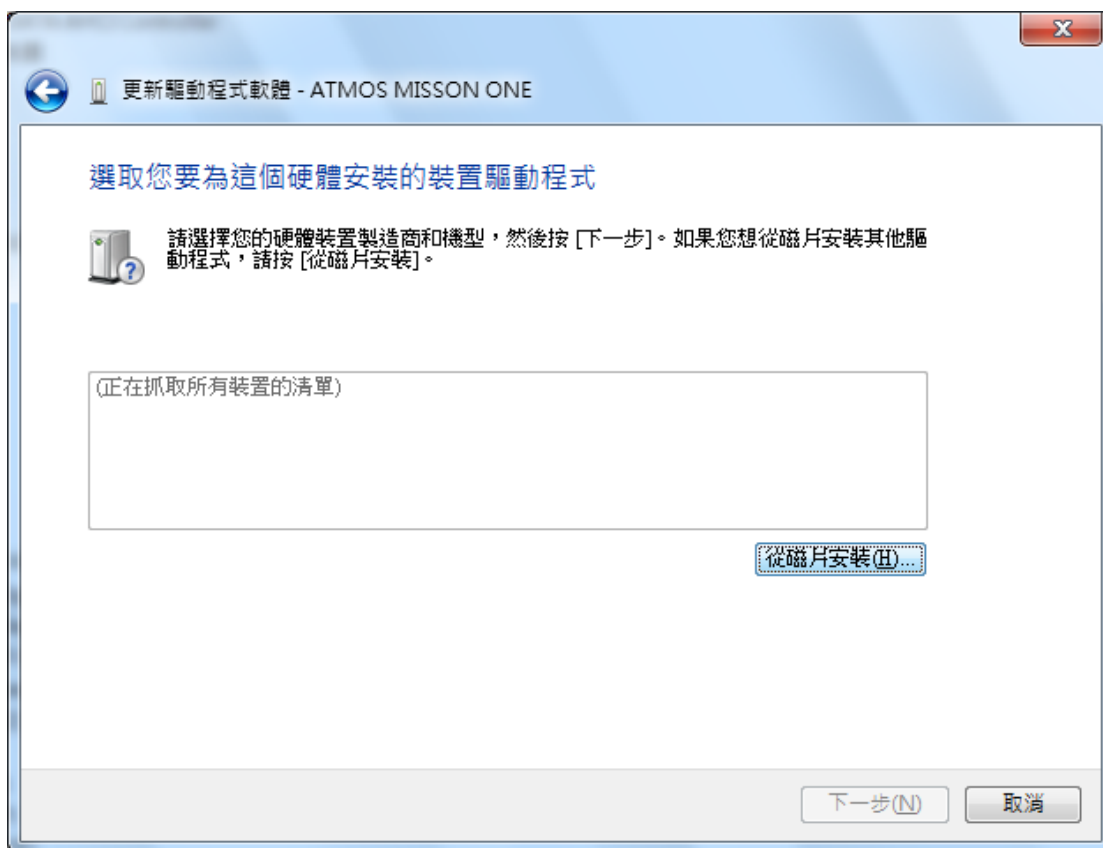
4. 選取讓我從電腦上的裝置驅動程式清單中挑選



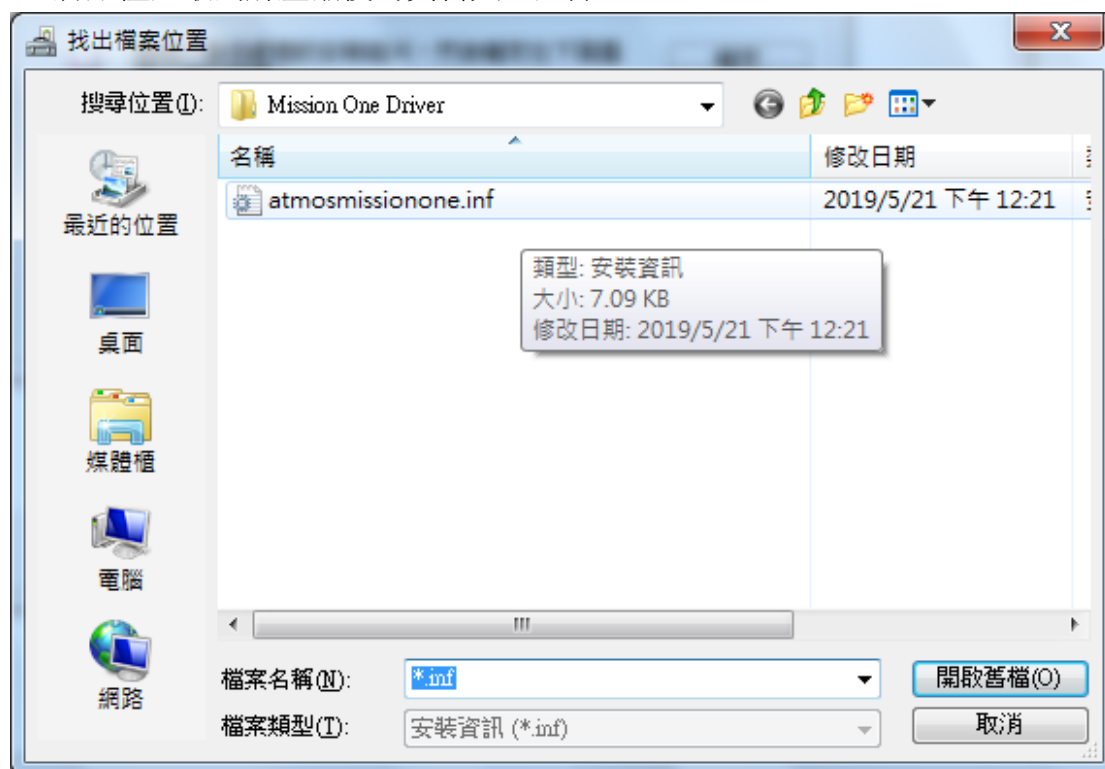
5. 選取 "顯示所有裝置"，下一步



6. 選擇從磁片安裝



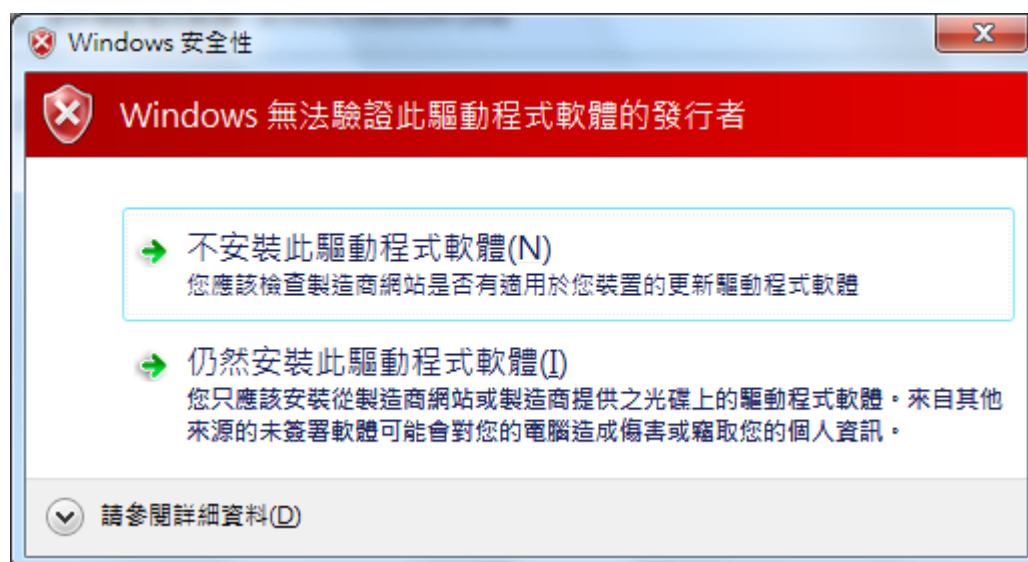
7. 將路徑選取到解壓縮後的資料夾，選擇 atmosmissionone.inf



8. 點選下一步，出現警告訊息按下確定



9. 點選仍要安裝此驅動軟體



10. 安裝成功，裝置管理員中可以辨認出 ATMOS Mission One

